

Her kan du træffe mig

Navn

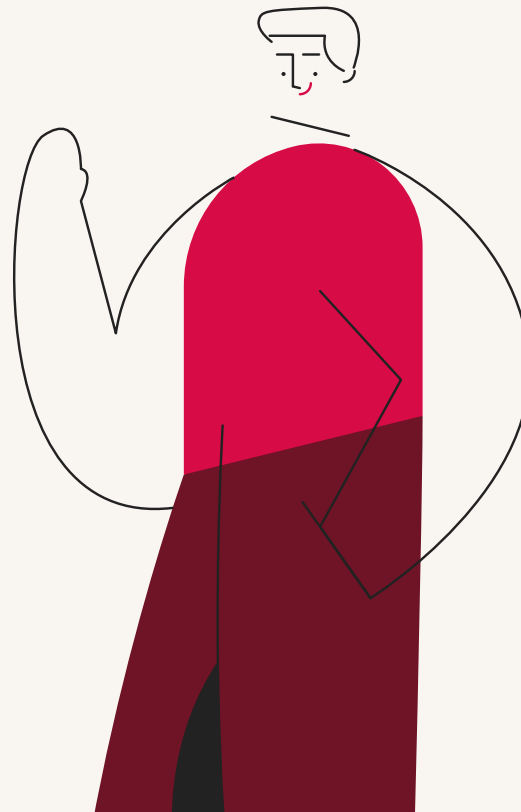
Afdeling

Telefon

Mail

Træffetid

Hvis det er akut



Jeg er din arbejds miljø- repræsentant

Hvad kan du bruge mig til?



SOCIALPÆDAGOGERNE

Indledning

Et godt arbejdsmiljø er forudsætningen for, at den socialpædagogiske faglighed kan udfolde sig. Vi er som kolleger og medarbejdere hinandens arbejdsmiljø – og vi har et fælles ansvar for at sikre et godt arbejdsmiljø på vores arbejdsplads.

Som din AMR har jeg et særligt ansvar for at arbejde for et sundt og sikkert arbejdsmiljø. Det gør jeg bl.a. sådan her:

- Jeg handler på de henvendelser, jeg får, som har betydning for arbejdsmiljøet.
- Jeg sikrer, at vores arbejdspladsvurderinger (APV) og trivselsundersøgelser altid er opdaterede – og at der udarbejdes handleplaner på baggrund af disse.
- Jeg står klar til at hjælpe dig med at registrere, dokumentere og anmelde arbejdsskader – og bidrager til at iværksætte den nødvendige forebyggelse.
- Jeg samarbejder med ledelse og tillidsrepræsentant og bliver inddraget, når der sker ændringer på arbejdspladsen, som kan have indflydelse på arbejdsmiljøet.

Hvad er arbejdsmiljø?

Der er tre hovedkategorier inden for begrebet 'arbejdsmiljø': Fysisk arbejdsmiljø, psykisk arbejdsmiljø og biologisk-kemisk arbejdsmiljø. Her får du en oversigt over emner, som er en særlig udfordring på det socialpædagogiske område, og hvordan de påvirker arbejdsmiljøet.

Hvad kan du selv gøre for at bidrage til et godt arbejdsmiljø?

- Sig til, hvis du oplever problemer med arbejdsmiljøet.
- Kom med gode idéer og forslag til, hvordan vi kan forbedre arbejdsmiljøet.
- Vær aktiv og ærlig, når du skal udfylde APV og trivselsundersøgelser.
- Involver dig, når vi sætter arbejdsmiljø på dagsordenen.
- Og husk, at jo mere du viser interesse for vores arbejdsmiljø, jo bedre kan jeg som din AMR arbejde for at sikre et godt arbejdsmiljø.

