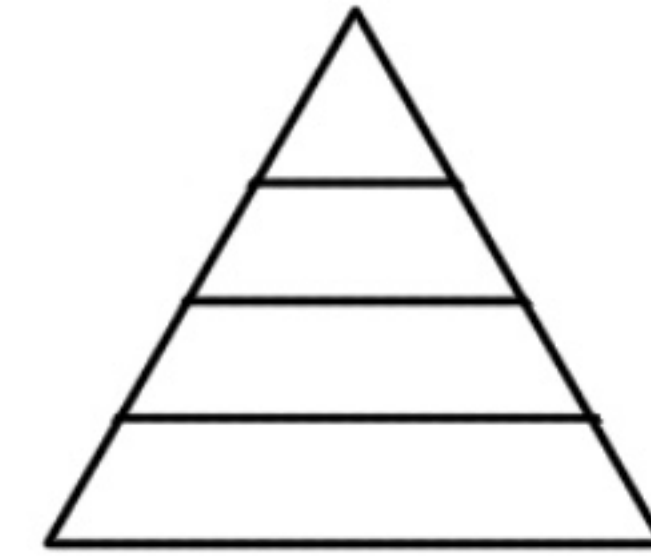


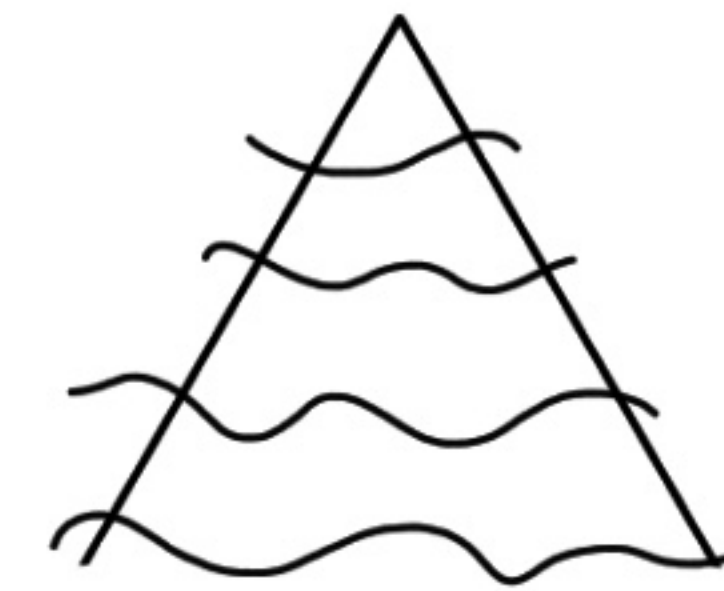
EN MAGTFORSTÅELSE....

DEN STRUKTURELLE MAGT



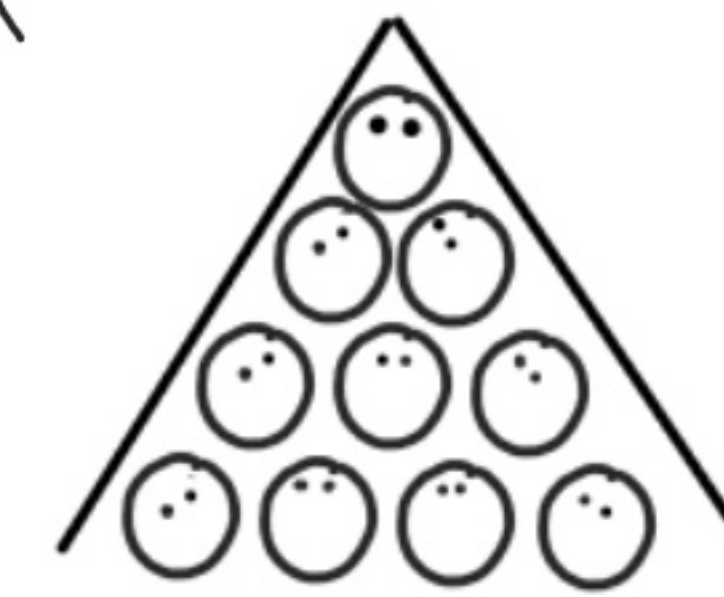
DEN PERSONLIGE MAGT

DEN DISKURSIVE MAGT



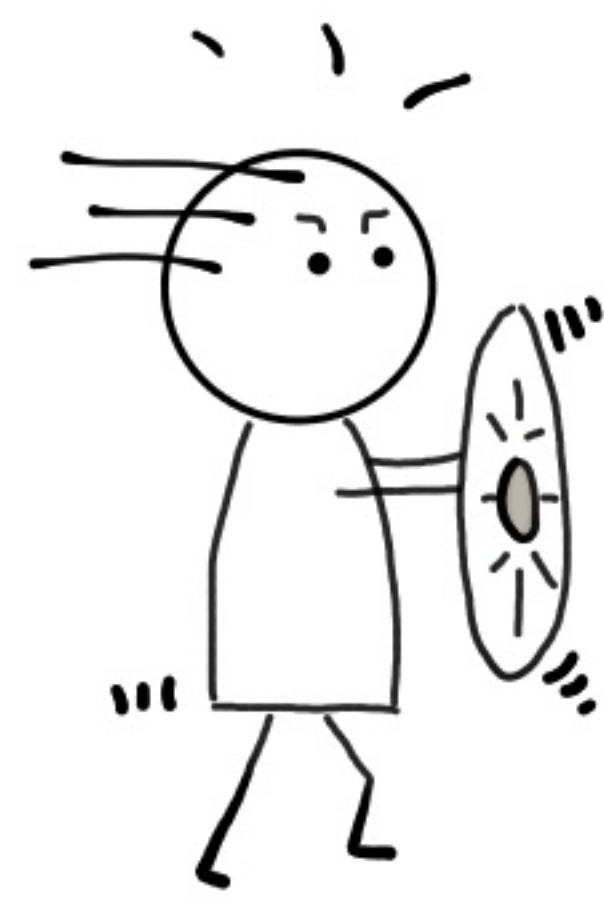
DET SOCIALE HIERARKI

DEF. : " ET SOCIALT NORMSAT DER RAMMESÆTTER
INDIVIDERS ADFÆRD OG RETTIGHEDER
UD FRA DERES SOCIALE RANG "



MAGT OVER BØRGEREN
DE PARGRENDE, MEDARBEJDERNE...

TABU ELLER ... ?



Af tale om

magt

status

hierarkier

PIST
.....

.... PÅ DEN ANDEN SIDE STÅR PÆDAGOGIKKENS VÆRDIGRUNDLAG :

- mangfoldighed
- lighed
- fællesskab
- inddragelse
- rummelighed
- sammenhold



PROSOCIALE
VÆRDIER



ADFERD

UDVIKLINGEN I DEN PÆDAGOGISKE BRANCHE :

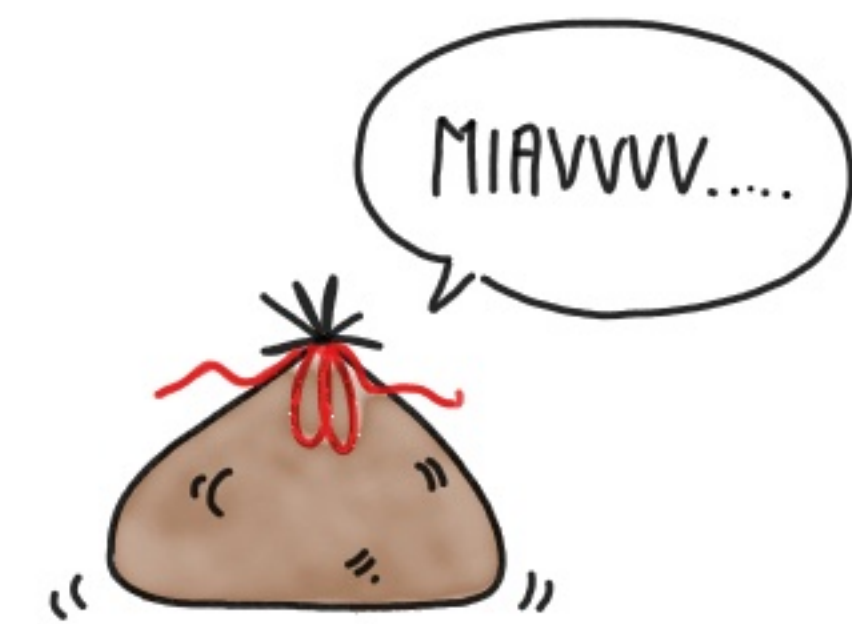
 FRA HJERTERNE'S FEST TIL MÅLBARE KPI'ER 

↓
BÅDE I PRIVATE, REGIONALE
OG KOMMUNALE DAG- OG
NATTLJUD !

NYT SPROG FOR FAGLIGHEDEN...

Ikke nødvendigvis en fremmedgørende udvikling for pædagogikken.....

Dem der har magten over os skal vide hvad de får!

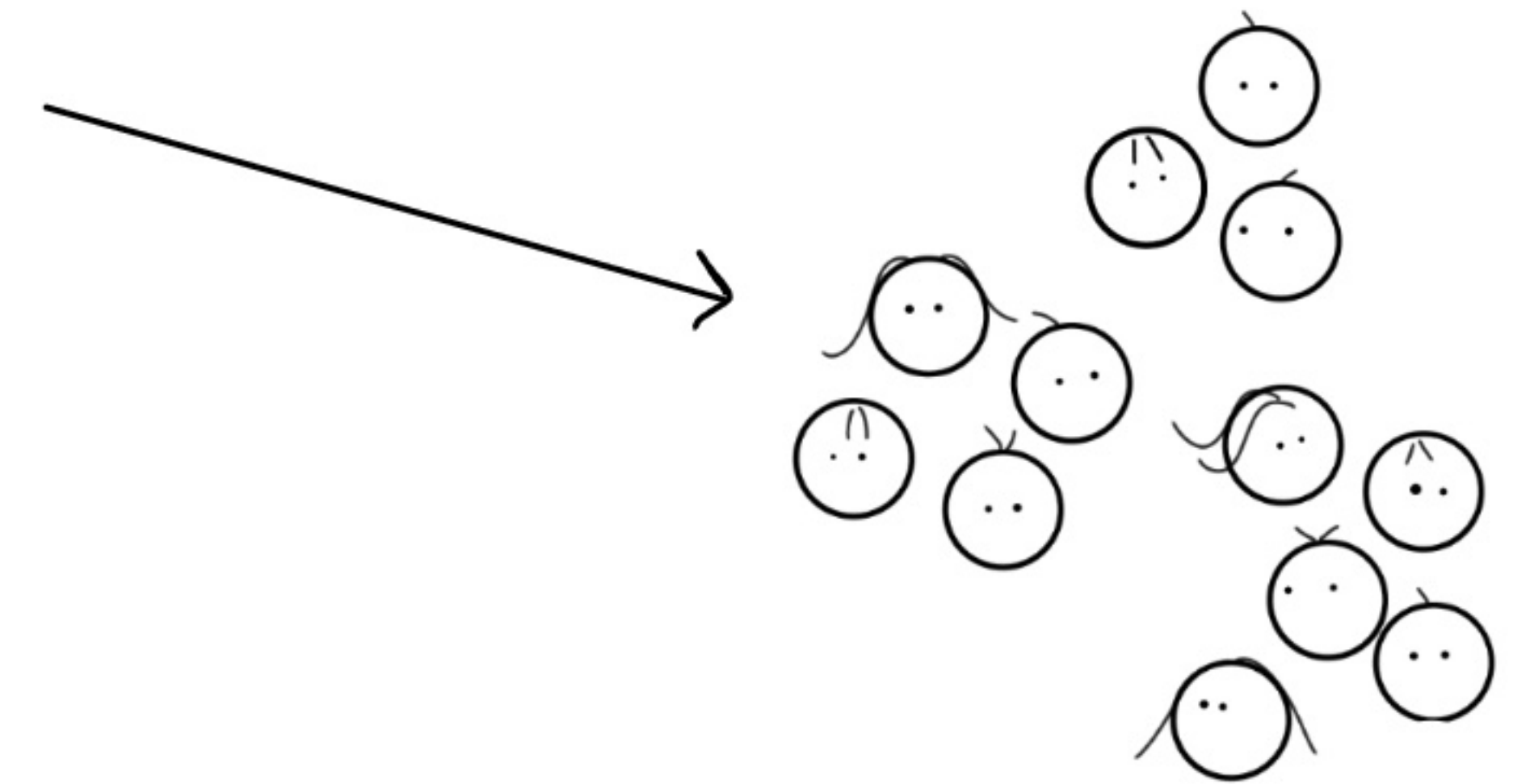


HVAD SKAL HAVE
MAGTEN I ORGANISATIONEN?

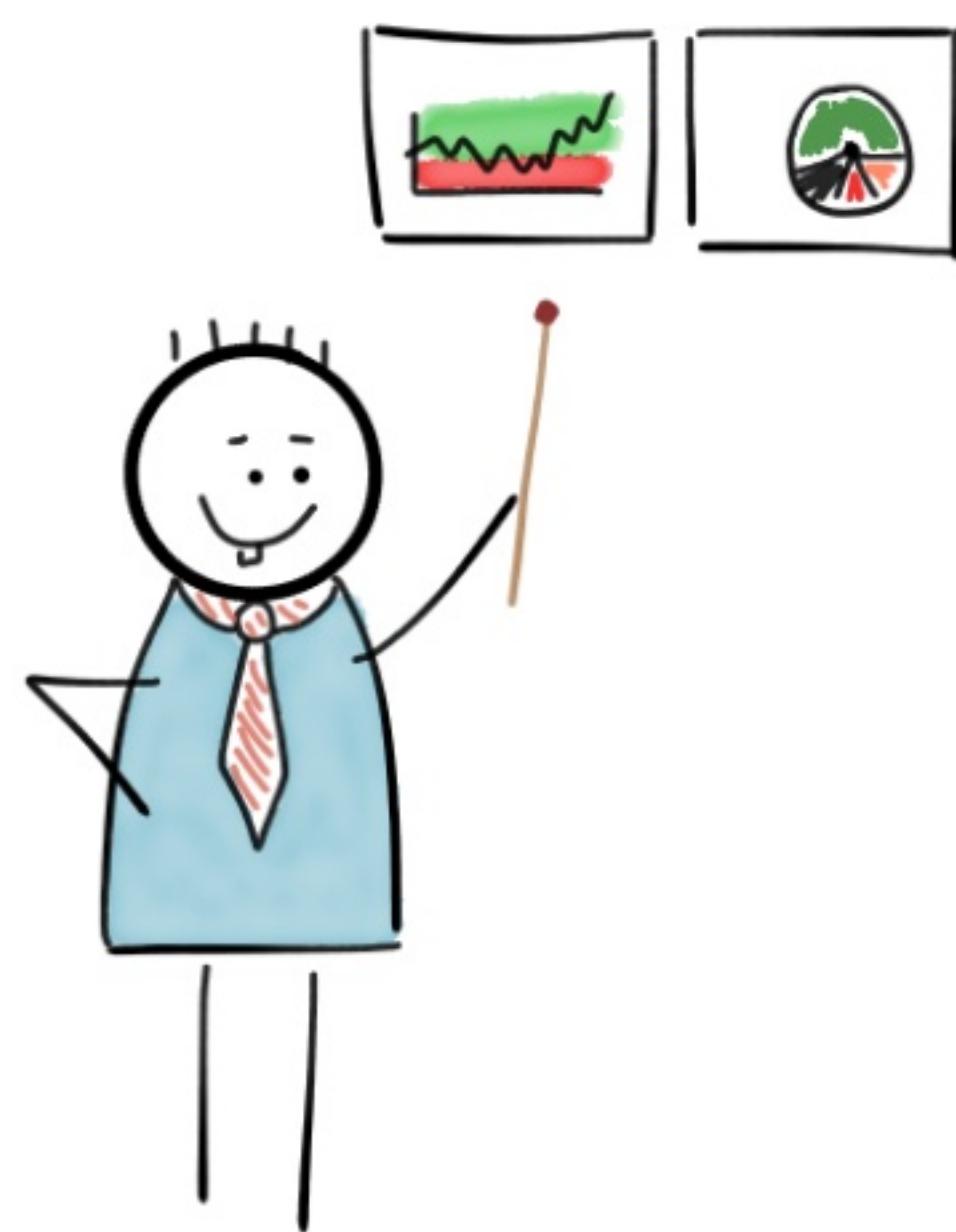
VI MÅ TALE OM MAGTEN
OG
OMPLACERE VÆSENTLIGE
DELE AF DEN



PLACERE DELENE DER
HVOR DE LEVES,
FORTOLKES, ONGØRES
ETC.



FAKTABOKS:

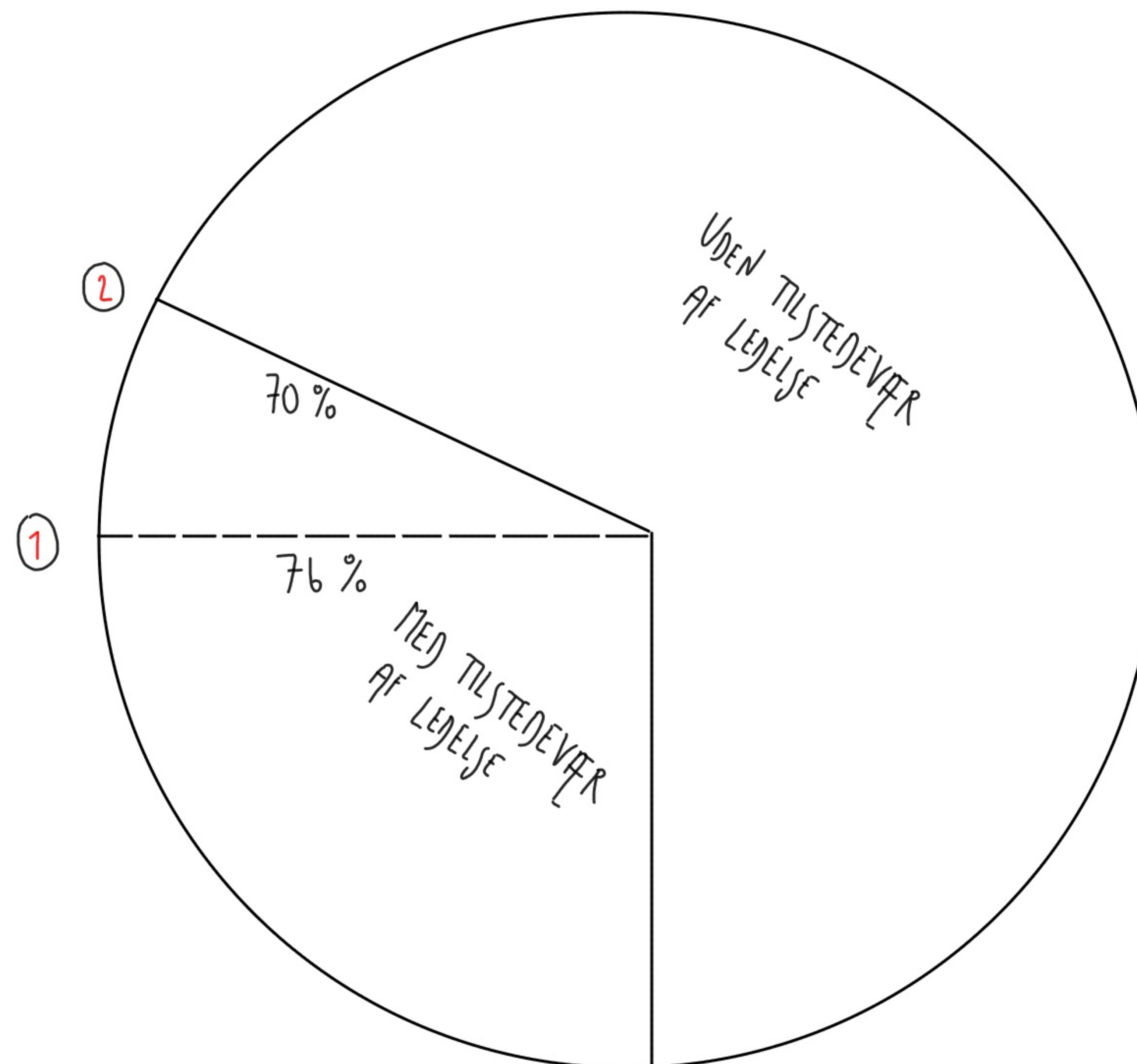


MEDARBEJDERNE DÆKKER 24×7 TIMER OM UGEN
- ALTSÅ 168 TIMER OM UGEN.

LEDELSE EN TILSTEDE 40^1 ELLER 50^2 TIMER OM UGEN

MEDARBEJDERNE ER DERVED UGEN LEDELSE HENHOLDSVIS:

1. 76% AF TIDEN
2. 70% AF TIDEN

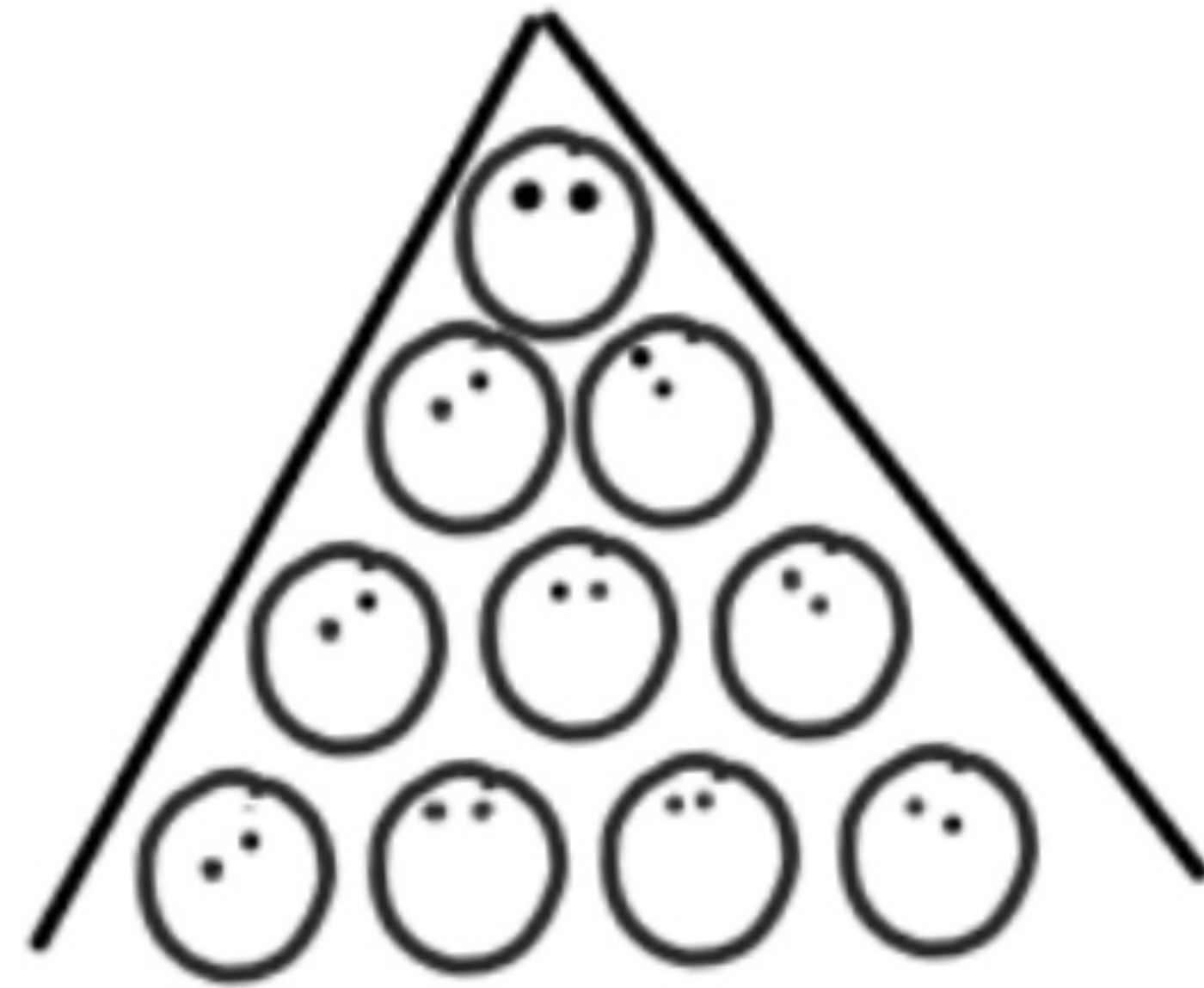


VED FORSKYDNING ELLER OMPLACERING
AF MAGTEN ÆNDRES STRUKTUREN
OG RELATIONERNE !



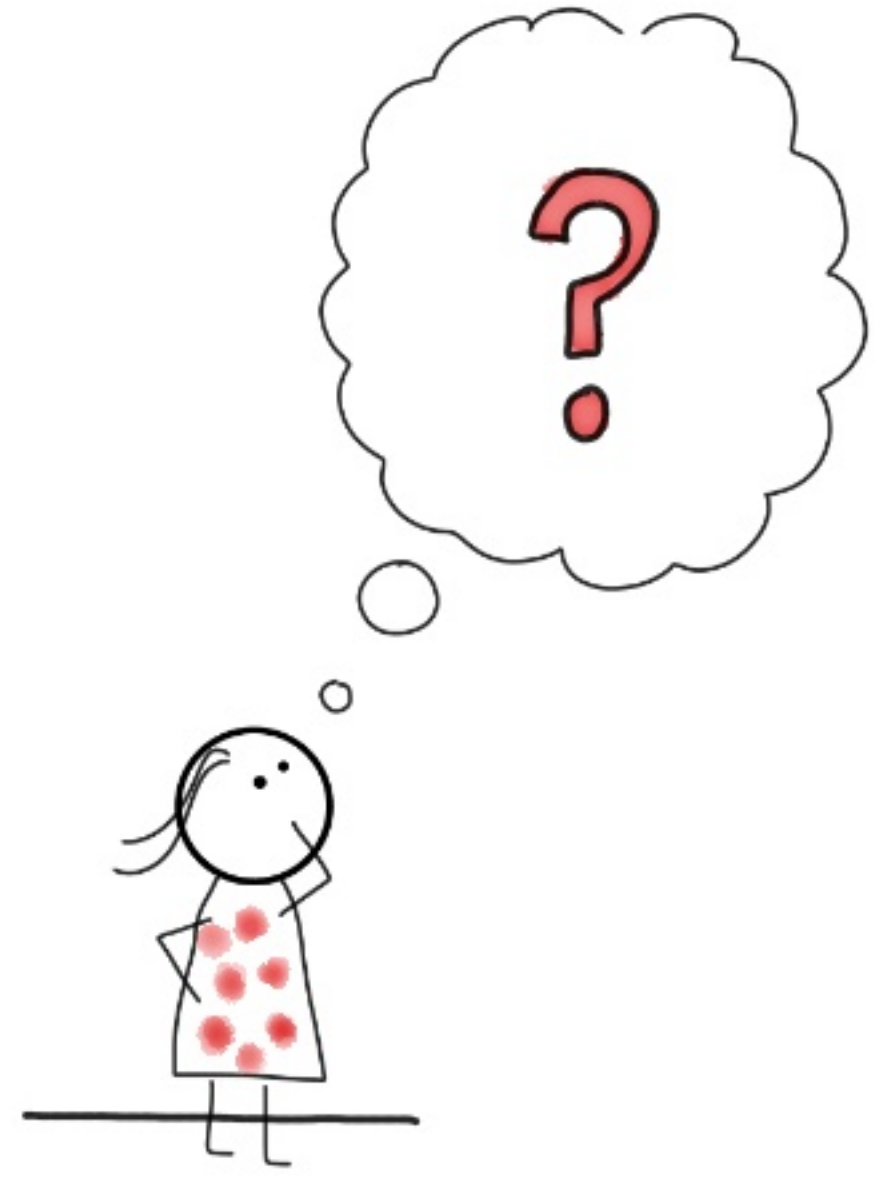
ANSVARET LANDER HOS MEDARBEJDERNE

|
SPROGET PLACERER
OGSA MAGTEN



Og HVAD SKAL SÅ
HAVE MAGTEN I DE
SOLIALE HIERARKIER
?





HVAD SKER DER MED
MIN POSITION SOM
DEN FORMELLE LEDER ?