

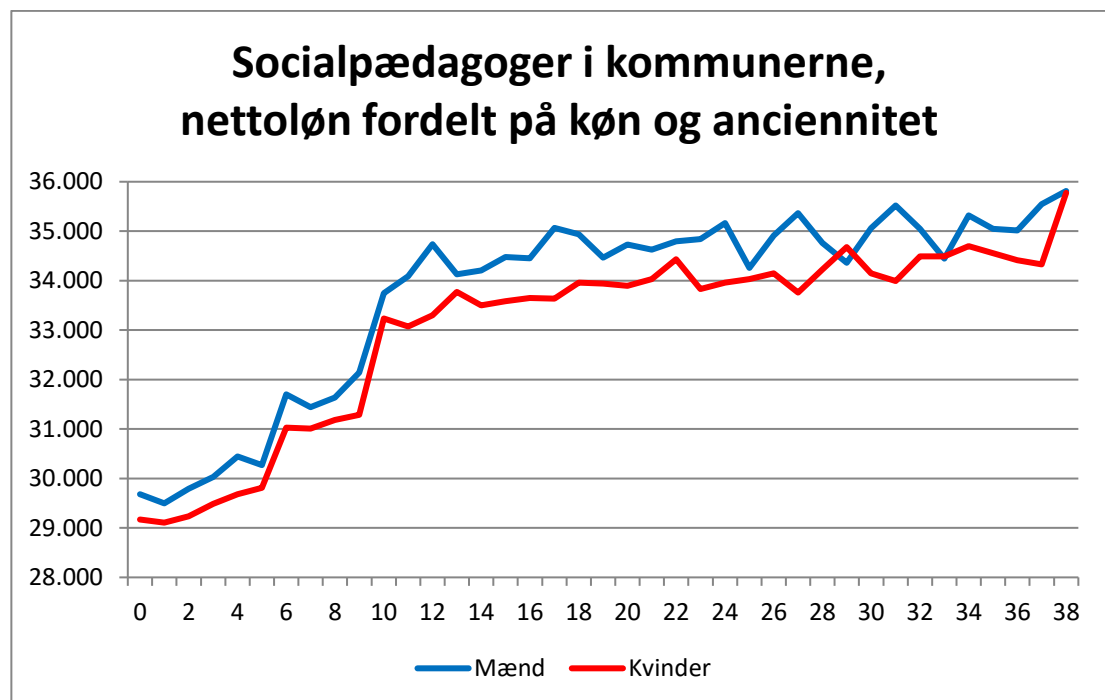
Kontakt:
Jens Finn Christensen
jfc@sl.dk
Dok.nr.
6882174
Sagsnr.
2023-SLCFV-03660

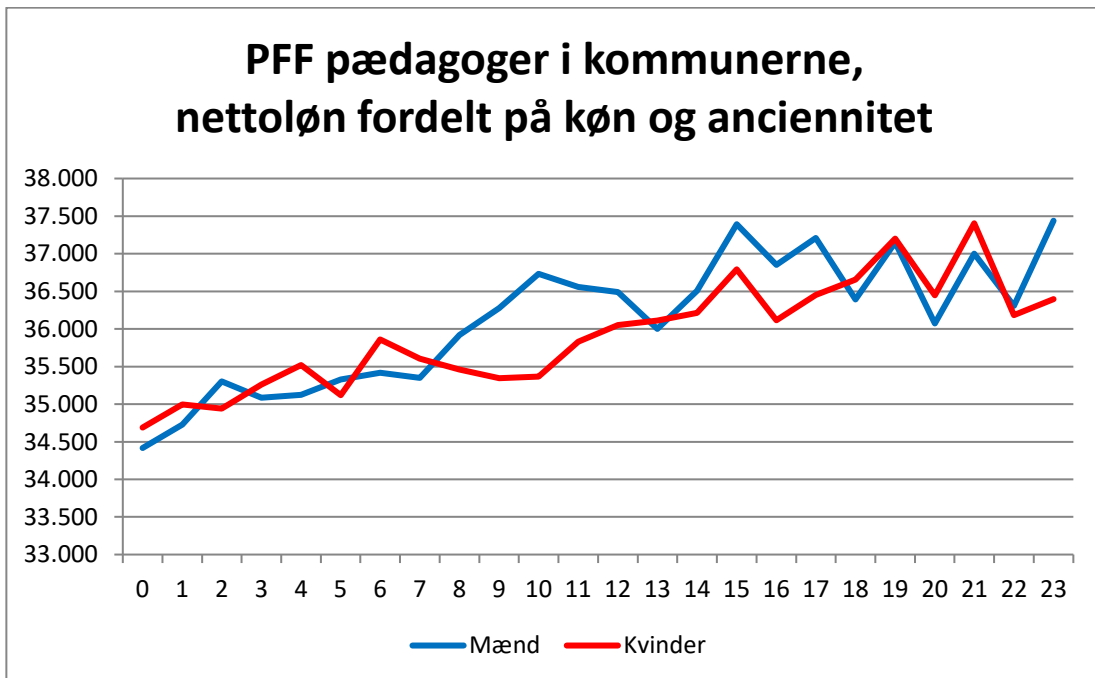
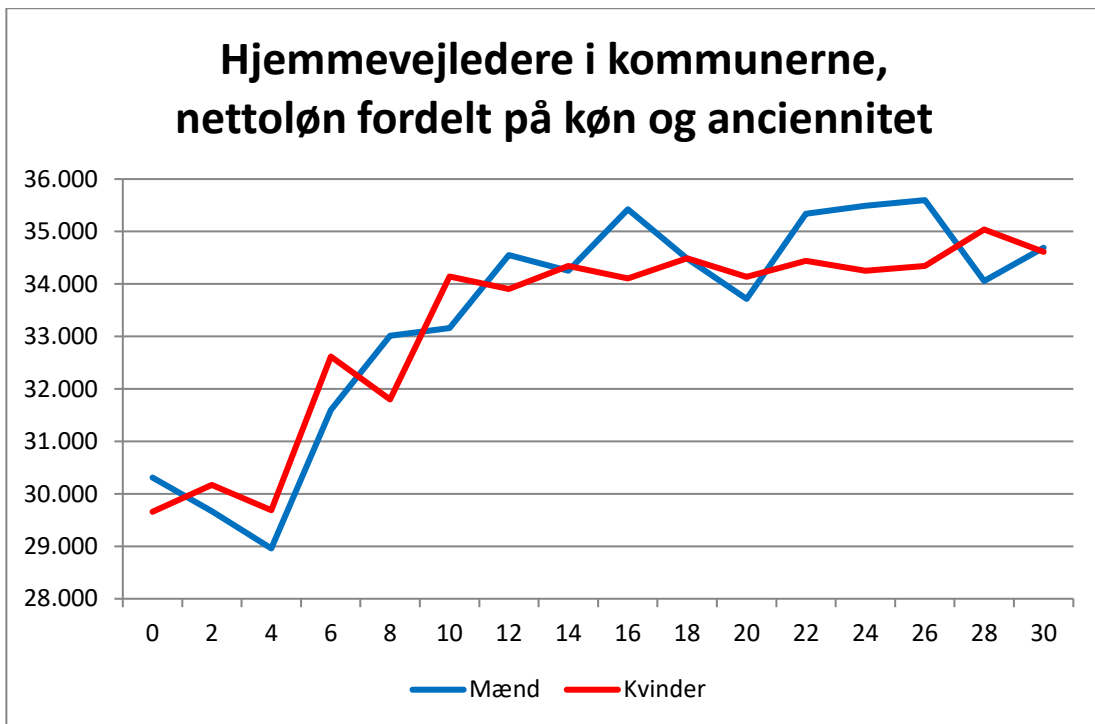
06-02-2023

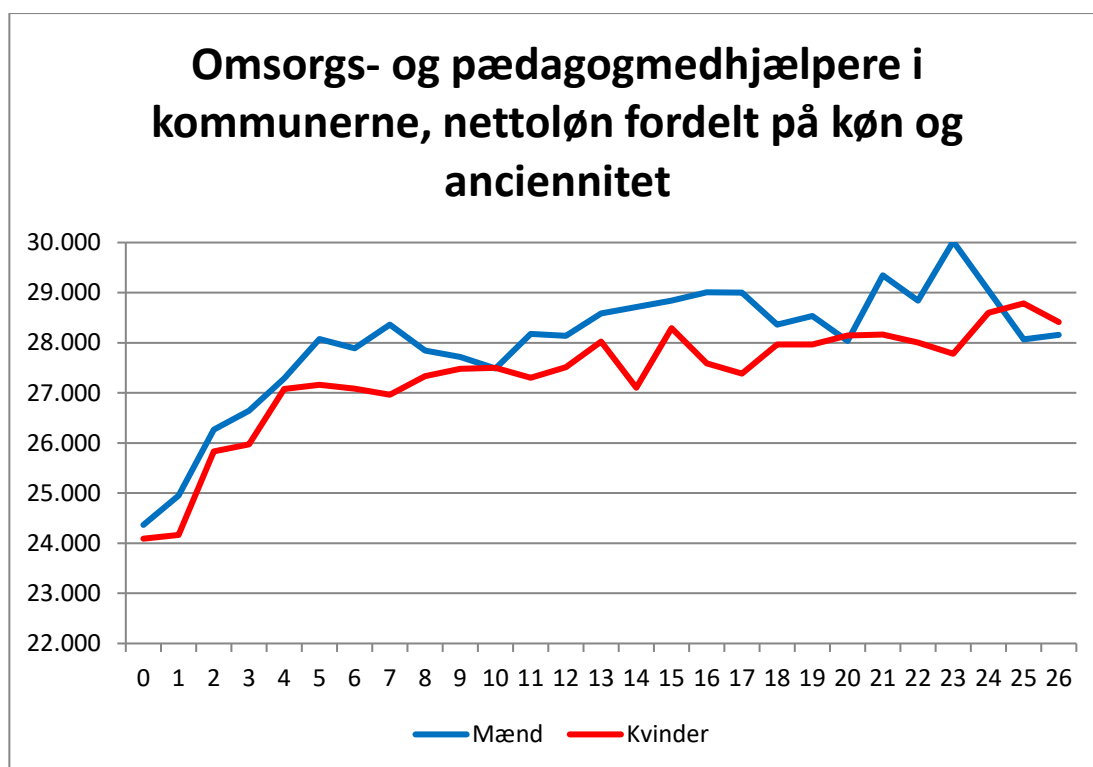
Socialpædagogernes Ligelønsregnskab 2022 – bilag 4:

Udvalgte personalegruppers nettoløn fordelt på anciennitet og køn i kommuner og regioner

Figur 4 a: Udvalgte personalegruppers nettoløn fordelt på anciennitet og køn – det kommunale område.







Figur 4 b: Udvalgte personalegruppers nettoløn fordelt på anciennitet og køn – regionerne.

