

Kontakt:
Jens Finn Christensen
jfc@sl.dk
Dok.nr.

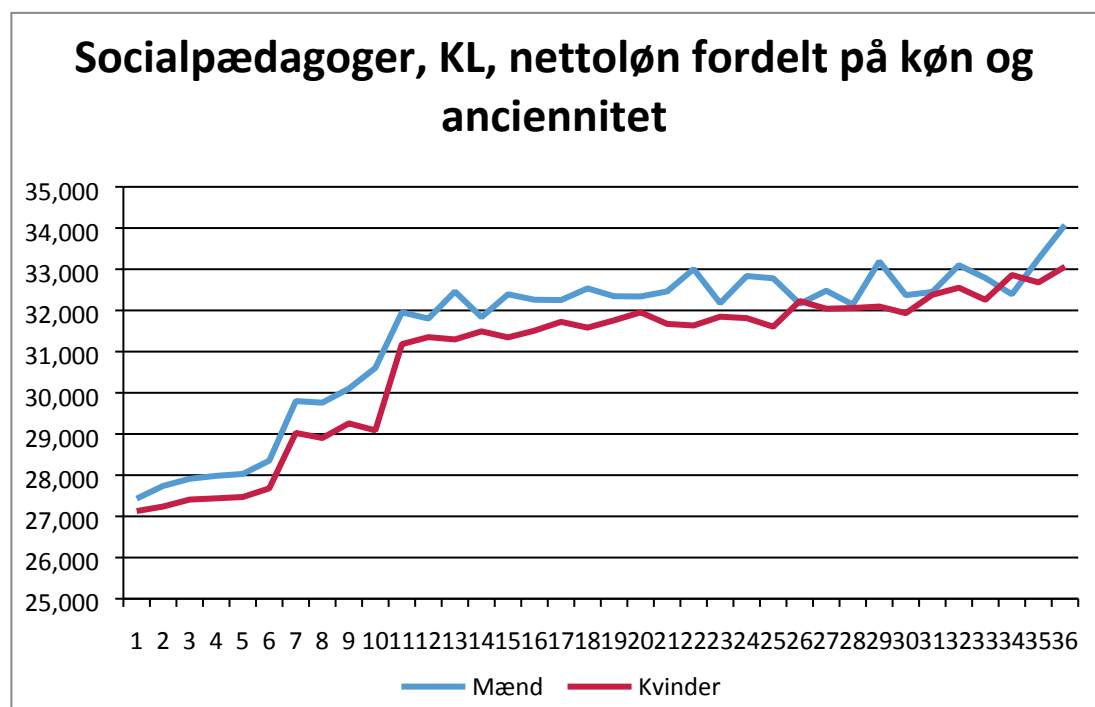
Sagsnr.
2020-SLCFV-01682

15-04-2020

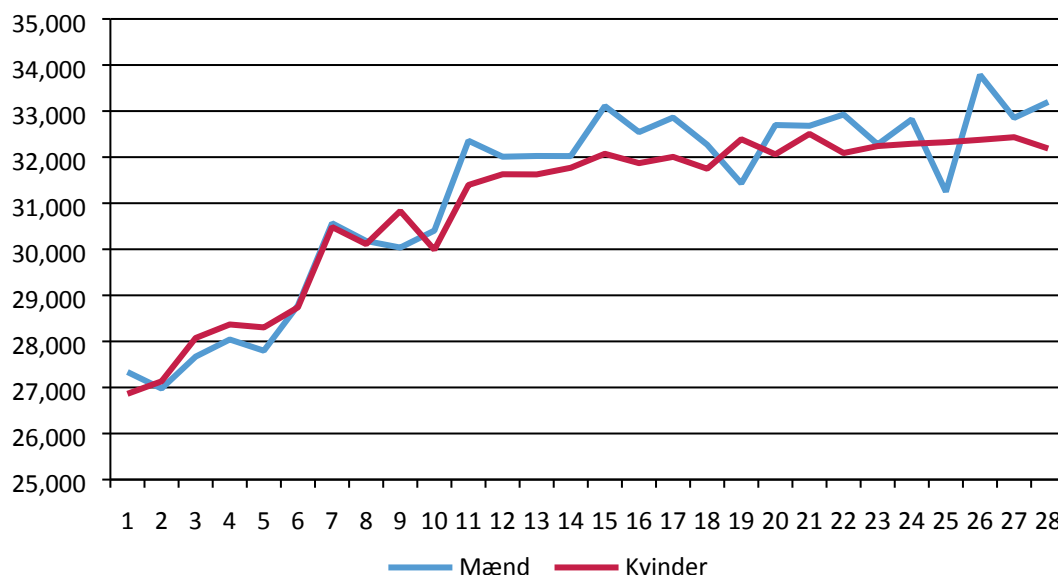
Socialpædagogernes Ligelønsregnskab 2019 – bilag c:

Udvalgte personalegruppers nettoløn fordelt på anciennitet og køn i kommuner og regioner

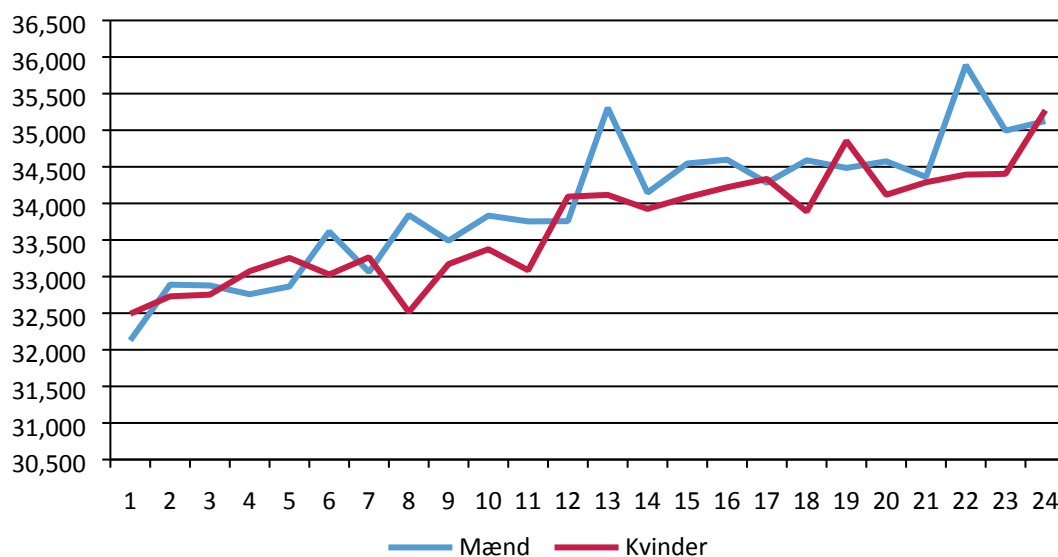
Figur 3 a: Udvalgte personalegruppers nettoløn fordelt på anciennitet og køn – det kommunale område.



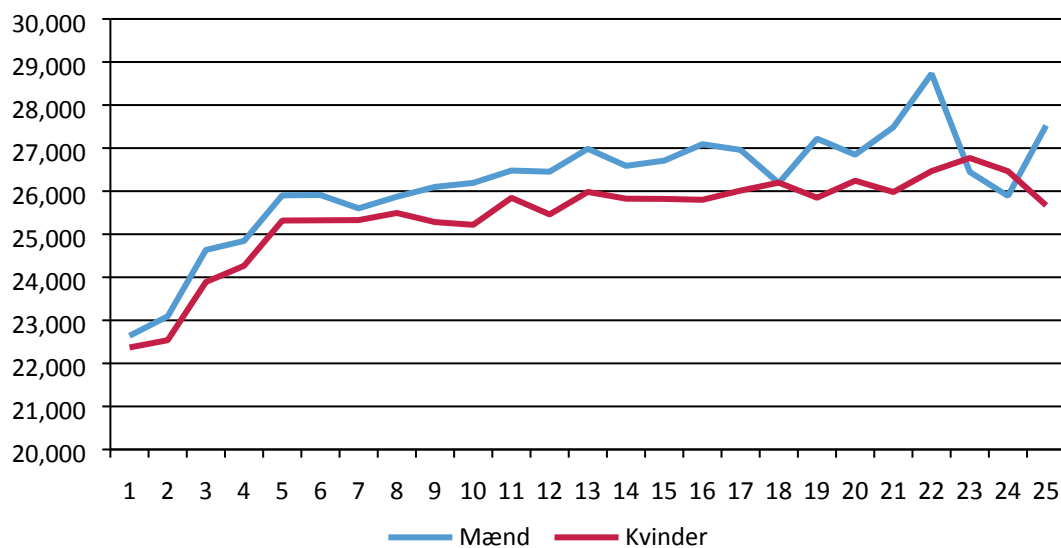
Hjemmevejledere, KL, nettoløn fordelt på køn og anciennitet



PFF pædagoger, KL, nettoløn fordelt på køn og anciennitet



Omsorgs- og pædagogmedhjælpere, KL, nettoløn fordelt på køn og anciennitet



Figur 3 b: Udvalgte personalegruppers nettoløn fordelt på anciennitet og køn – regionerne.

