

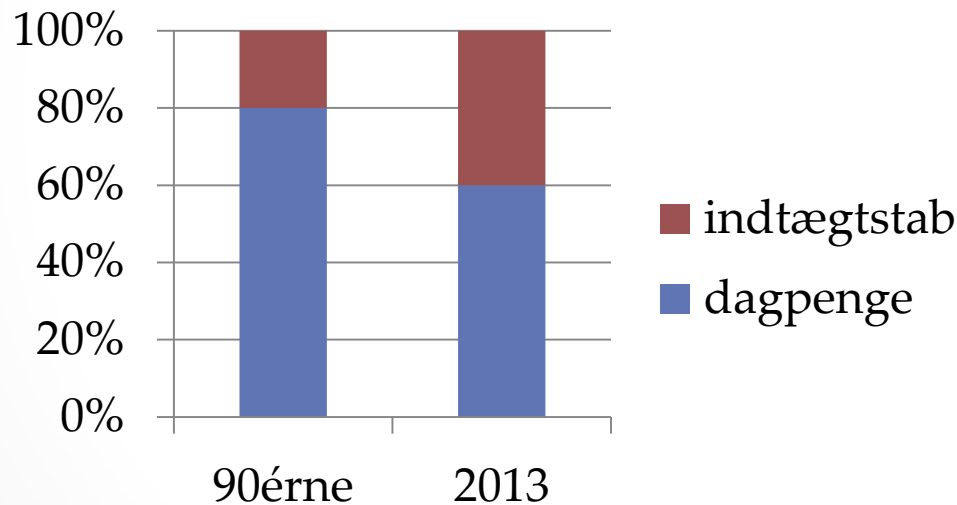
SOV TRYGT

med Socialpædagogerne's lønforsikring har du råd til at miste jobbet

Socialpædagogerne's Lønforsikring

Derfor lønforsikring

- Dagpengene udhules. Dagpengenes størrelse er faldende ift lønnen.



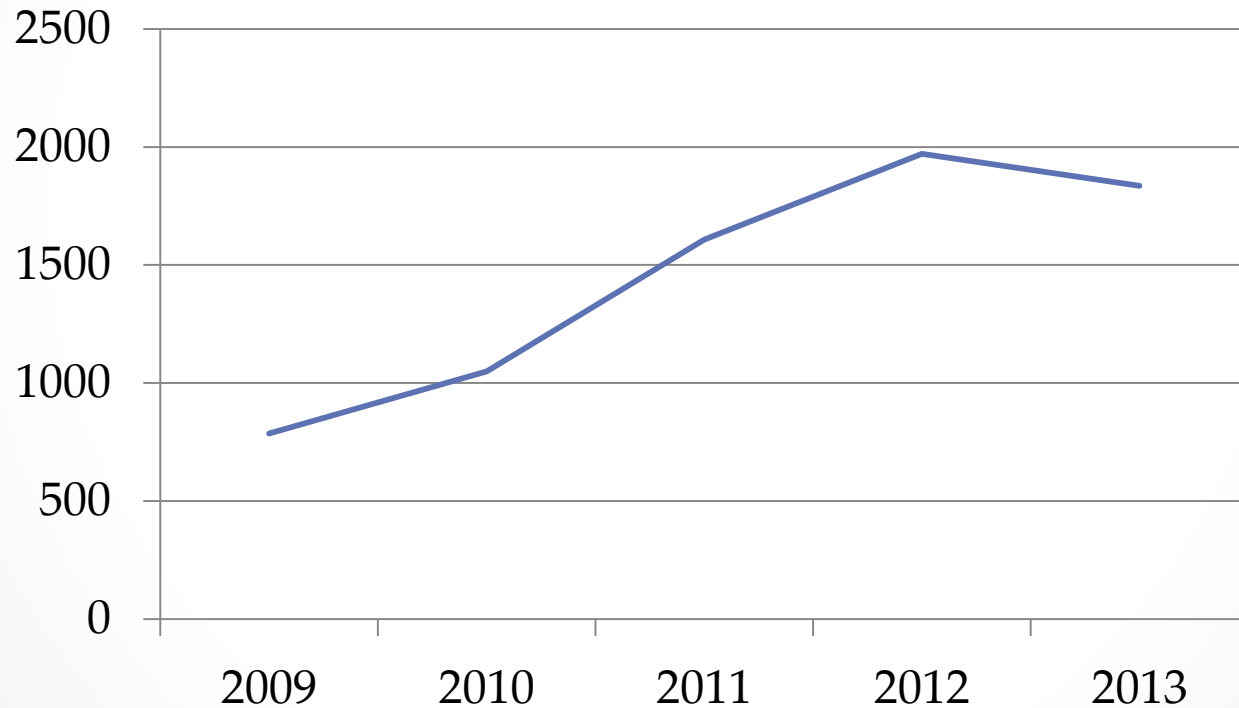
Krisetider

- Aktuelt 1800 ledige socialpædagoger
- Vi har mistet 1400 stillinger på vores område siden 2010
- Alle kommuner og regioner har gennemført personaletilpasninger
- Mere end 50% af vores nye arbejdsløse skyldes nedskæringer eller lukninger



Stigende ledighed

Ledige I SL



En fælles løsning

- Lønforsikringen omfatter alle medlemmer af forbund og a-kasse
- Vi er mange, derfor er det billigt
- 40 kroner pr.md. Med skattefordel ca. 27. kr.
- Privat lønforsikring koster ca. 300 kr. pr.md.



Vores løsning

- 80 % af lønnen de første 6 måneder. De fleste finder job efter et halvt år.
- Lønforsikringen giver et pusterum til at finde et nyt job eller indrette sig efter en anden økonomisk virkelighed
- Økonomisk tryghed er en kerneydelse
- Vi har medlemmernes opbakning

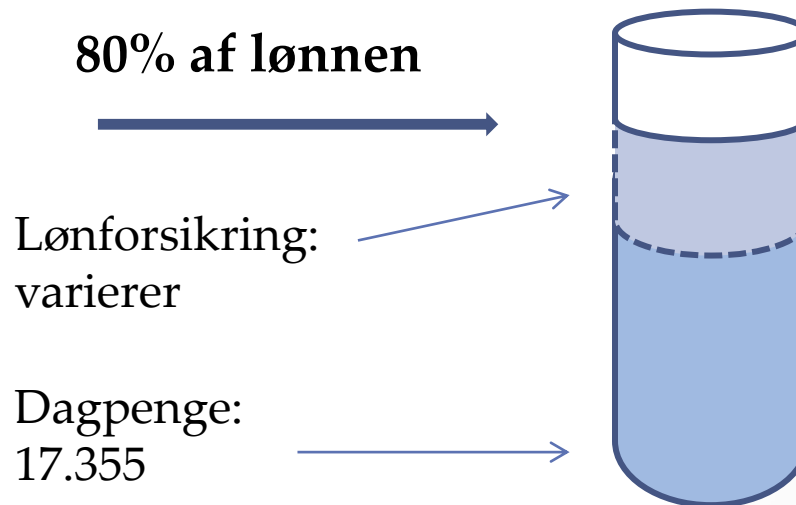
En god partner

- Alka er ejet af fagbevægelsen
- Lave omkostninger
- Kåret til et af Danmarks bedste selskaber 10 år i træk
- Har lavet lønforsikring med HK Kommunal
- Vi har indflydelse

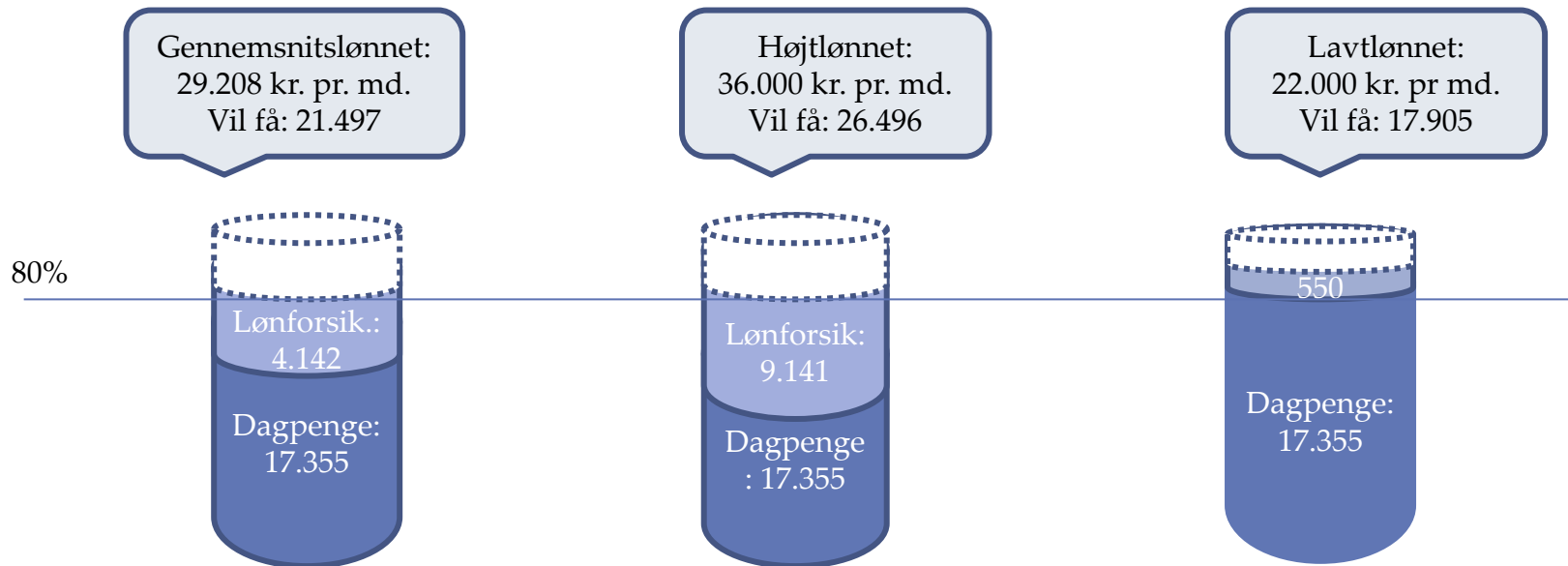


Sådan fungerer ordningen

- Ordningen sikrer dig 80 % af din almindelige løn
- Den er et supplement til dagpengene



Eksempler



Sådan gøres lønnen op

- Det følger principperne i a-kassen.
- Alle lønandele tæller med også dine konkrete tillæg.
- Minus arbejdsmarkedsbidrag på 8 %.
- Minus eget bidrag til pension.
- Minus overtidsbetaling og engangstillæg.
- Lønforsikringen er skattepligtig – Alka sørger for det

Ingen udbetaling hvis

- du selv har sagt op,
- holder ferie eller er syg i ledighedsperioden,
- eller holder barsels-, forældre- eller anden orlov



Præmie

- 1. oktober begynder opkrævningen
- 40 kr. pr. måned
- Beløbet opkræves sammen med kontingentet.
- Præmien er fradragberettiget. Vi sørger for indberetning til Skat.

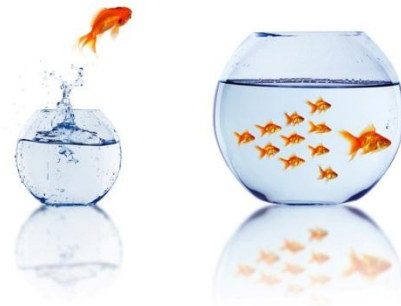
Udbetaling

- Får man brug for lønforsikringen, kører det via Netkassen på sl.dk.
- Udbetalingerne starter fra januar 2014
- Oktober til december er indfasningsperiode
- Alka udbetaler til Nemkonto
- Når man har fået udbetalt lønforsikring i 26 uger (et halvt år) skal man igen have arbejdet i 12 måneder, før man på ny kan få udbetalt penge.



Rekruttering

- Særligt intro-tilbud frem til 30. september
- Eksklusivt (kun for medlemmer)
- Individuel fordel – Whats in it for me?
- Konkurrencedygtig med de gule
- Særlig fordel for fx privatansatte med korte opsigelsesvarsler



Vores kampagne

- Møder i alle kredse
- Minipjece til jer til uddeling
- Folder med Socialpædagogen
- Sl.dk: FAQ, beregner
- Små film – testimonials
- Gimmick til facebook
- Hotline **72 48 60 60**
- Kontaktcenter

